



Situation de l'eau potable



Besoins pour l'AEP

- Période estivale 170 000 à 200 000 m³/j (hors pointe)
- **Les points de vigilance**
- suivi des nappes – maintien d'un potentiel de production
- qualité des ressources et nécessité de conserver un potentiel de dilution par les nappes captives
- équilibrage des prélèvements en secteurs soumis à concurrence avec l'irrigation
- débit et qualité (lien avec marées) du fleuve Charente
- + + + ouvrages « stratégiques »
- sécurité « lutte contre les incendies »



Situation actuelle pour l'AEP

- pause dans la baisse des niveaux piézométriques sauf sur l'Aunis
- des minimas piézométriques pour cette période de l'année (nappe libre du Kimméridgien en Aunis)
- fleuve Charente en reprise après pluies
- saison touristique : encore 3 semaines + arrière-saison + reprise d'activités économiques,



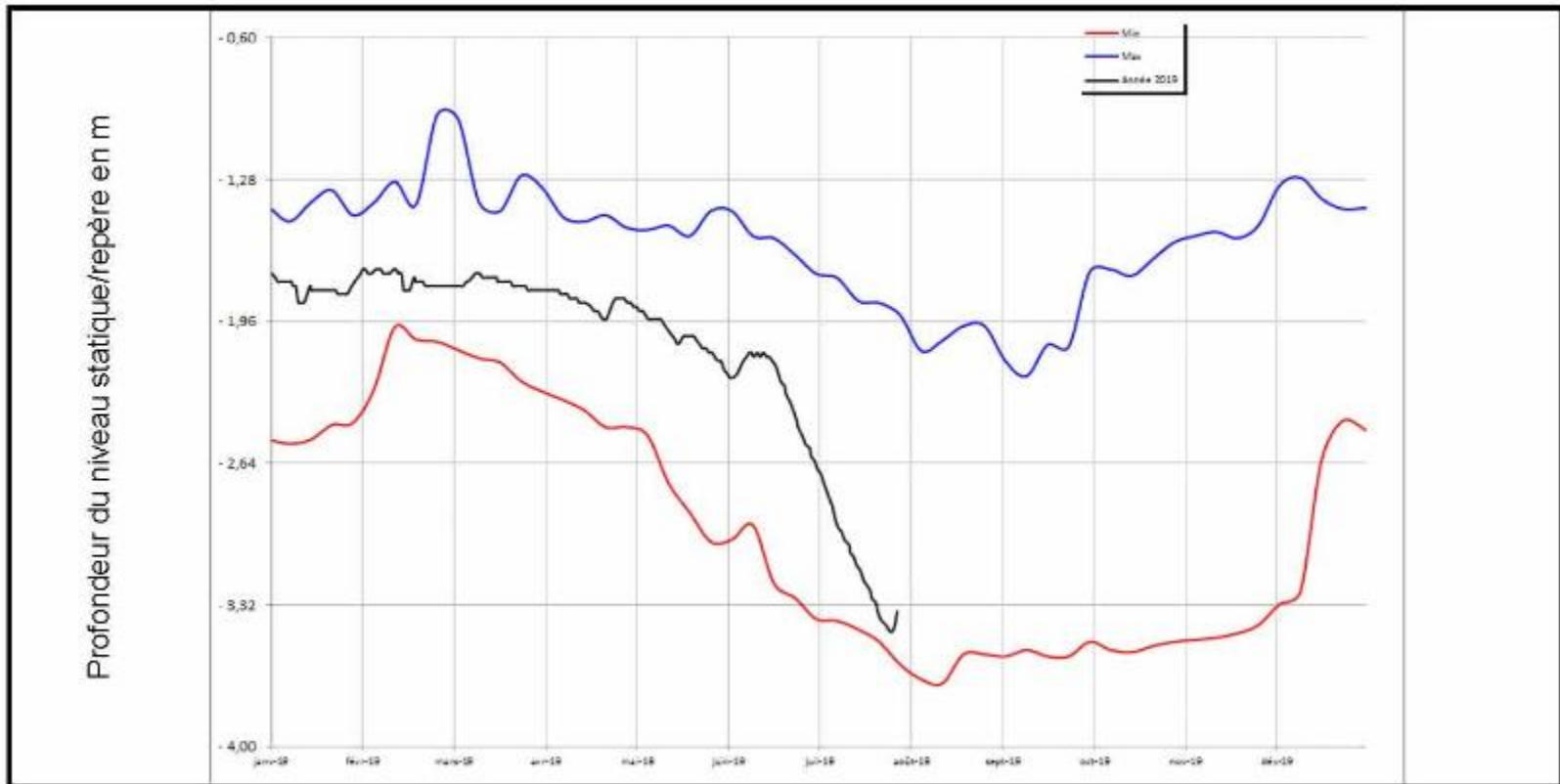
Etat des ressources pour AEP

- Captif cénomanien (Vénérand)



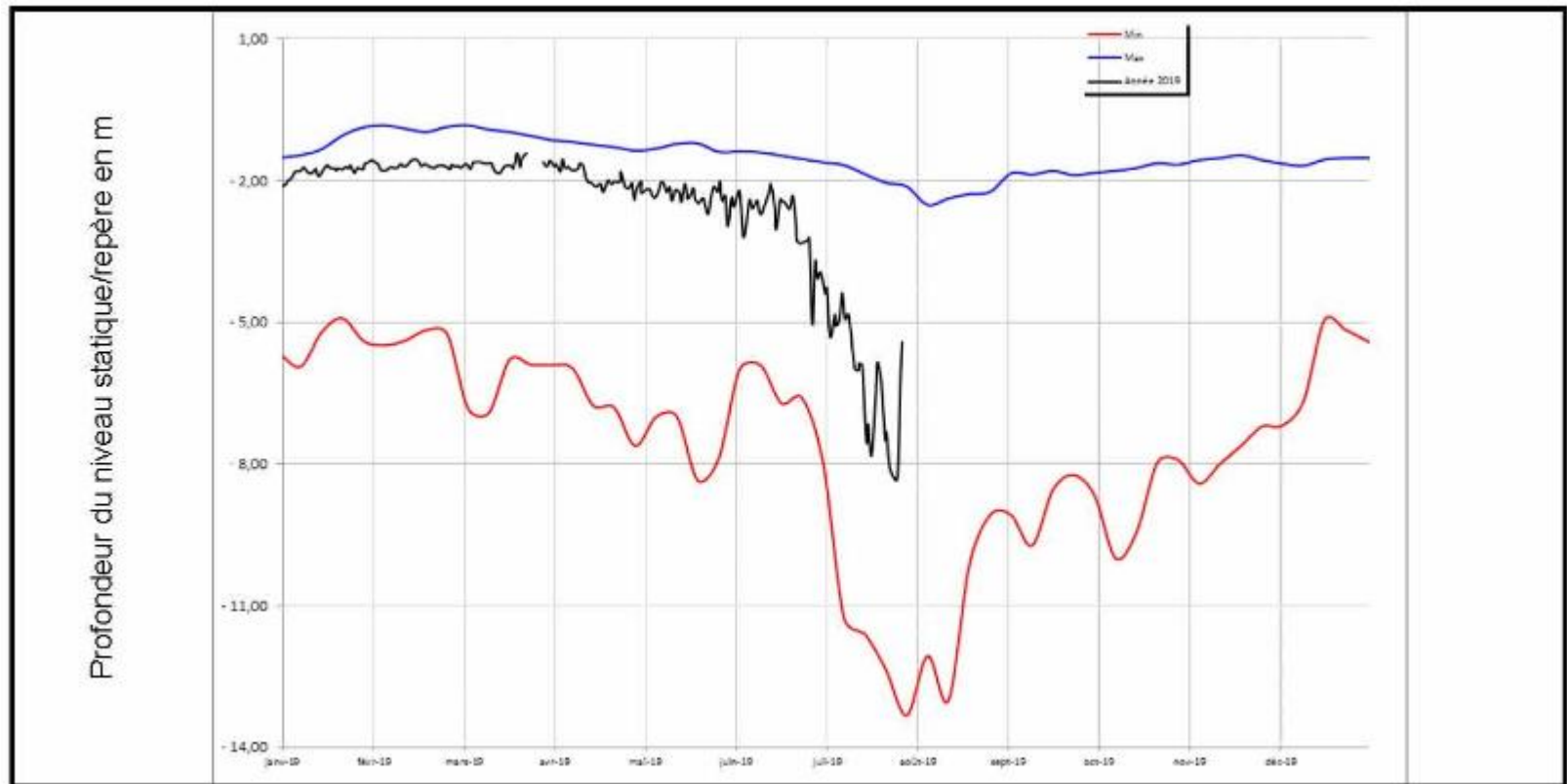
Etat des ressources pour AEP

- Libre kimméridjien (Dampierre/Bne)



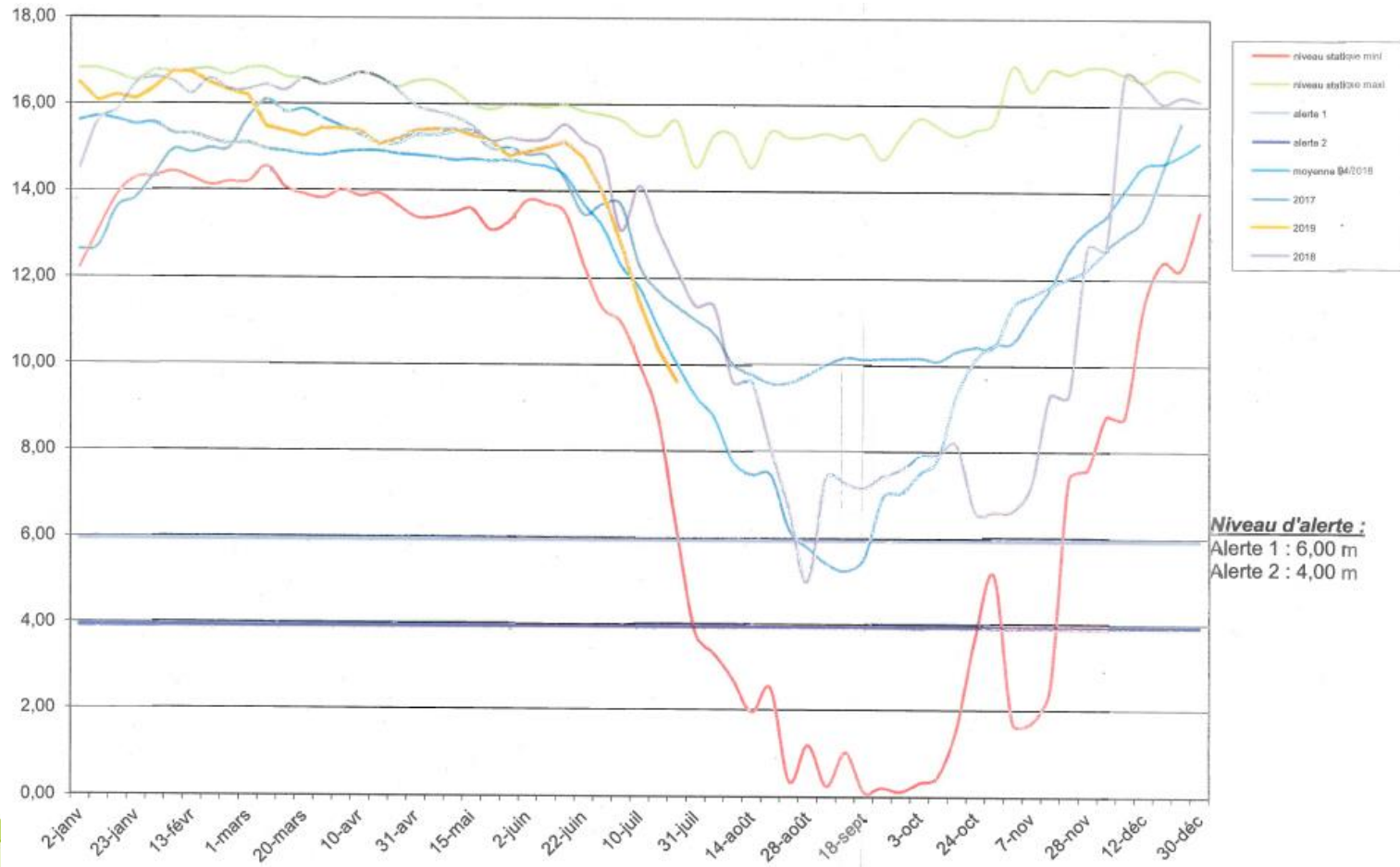
Etat des ressources pour AEP

- Libre – turonien (Trizay)



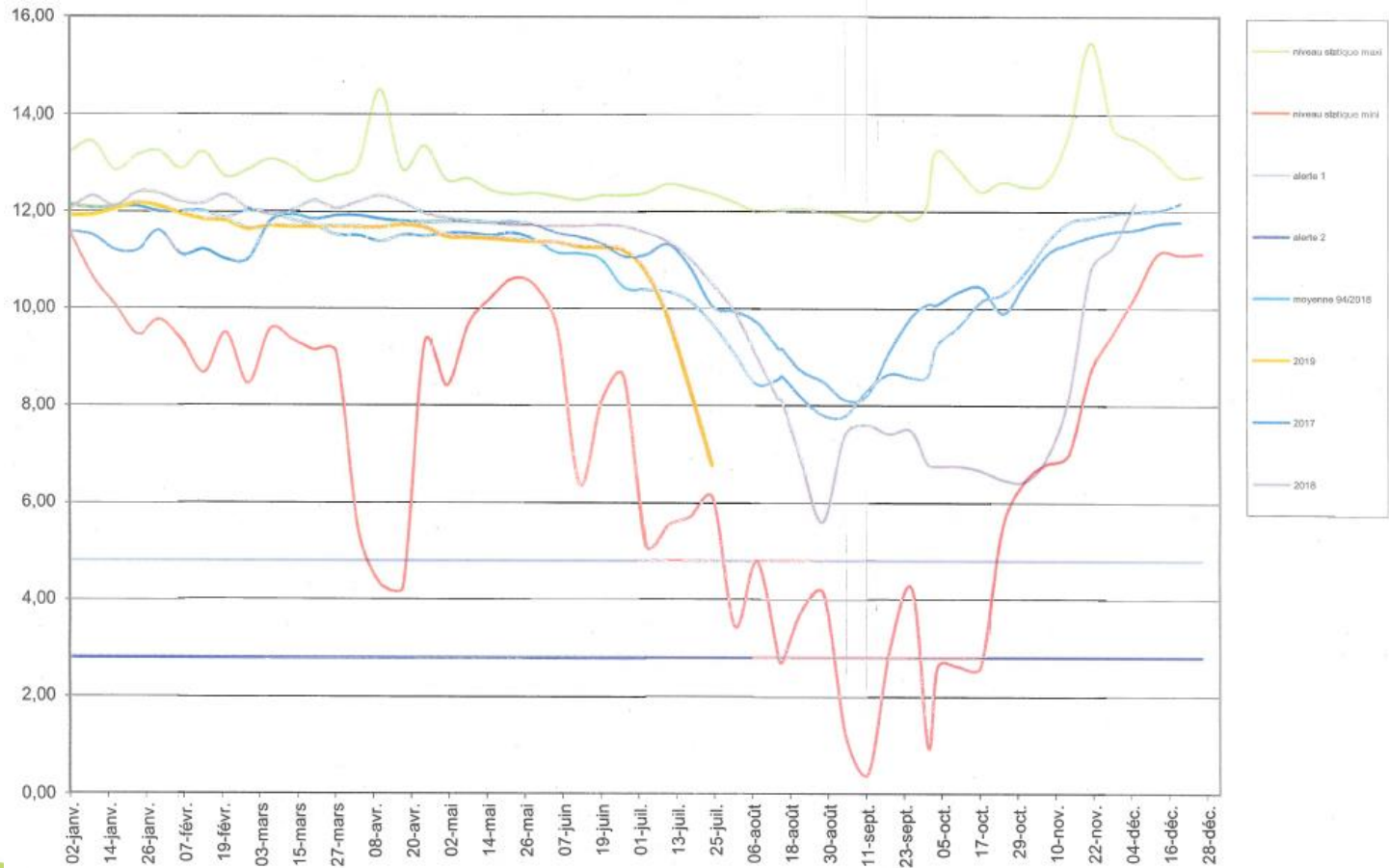
Etat des ressources pour AEP

- Libre – oxfordien (Anais)



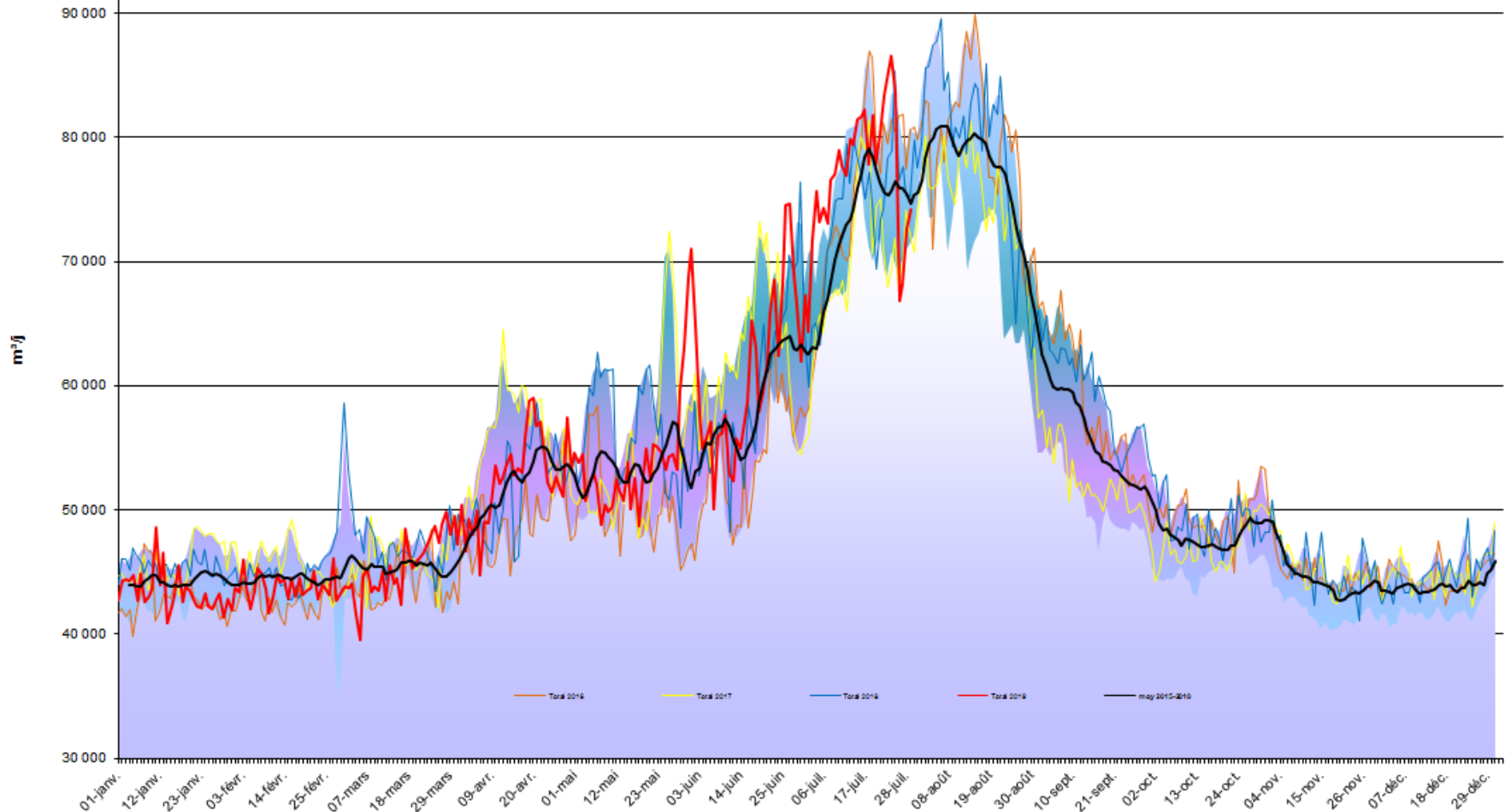
Etat des ressources pour AEP

- Libre – oxfordien (Bois Boulard)



Consommation sur le littoral

Zone de graphique **DISTRIBUTION JOURNALIERE Réseau Littoral**



En résumé pour cette fin juillet

- Surveillance quantitative sur les importants points de production qui alimentent
 - le réseau littoral (usine Sud-Charente, captages de Lucérat à Saintes et du Bouil de Chambon à Trizay, import Vendée,...)
 - la Presqu'île d'Arvert (source de Chauvignac à Chenac et captages de Pompierre et de la Bourgeoisie au Chay et à Saujon)
 - La ville de la Rochelle (captages en Aunis) et la CDA (usine de Coulonge et forages profonds)
- Débit du fleuve Charente (2 prises d'eau) préoccupant, en lien avec 2 périodes de fortes marées (3-4/8 et 30-31/8, un peu 17-18/8) pour plv de Coulonge (CDA LR)
- Anticiper la poursuite des conso estivales (et au-delà)
- Surveillance qualitative



En résumé pour cette fin juillet

- Les niveaux restent globalement à des valeurs faibles – en avance pour cette période de l'année
- **Perspectives :**
- Secteur Aunis : maintien des économies de prélèvements
- Arnoult (pour Bouil de Chambon) : id et attendre l'effet
- La Charente : tendu et en attente de l'état vers la mi-août

Vigilance constante pour préserver la capacité de production – échange hebdomadaire nécessaire.



Merci pour votre attention

